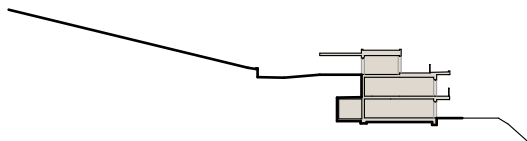




# LES VILLAS DES COTEAUX

LOT K

Unité D



## LOT K - UNITE D

4.5 pcs

SURFACE DE VENTE		Niv. 2	Niv. 1	Niv. 0	Total
		m <sup>2</sup>	m <sup>2</sup>	m <sup>2</sup>	m <sup>2</sup>
SH	Surface Habitable	20.2	45.3	48.8	114.3
SE	Surface Externe	0	5.3	3.9	9.2
SVN	Surface de Vente Nette (SH + SE)	20.2	50.6	52.7	123.5

### SURFACES ET ELEMENTS COMPLEMENTAIRES

Cave	10.3	m <sup>2</sup>
Local technique	6.4	m <sup>2</sup>
Terrasses	41.8	m <sup>2</sup>
Jardin	58.5	m <sup>2</sup>
Place de parc couverte	1	pl

### REMARQUES

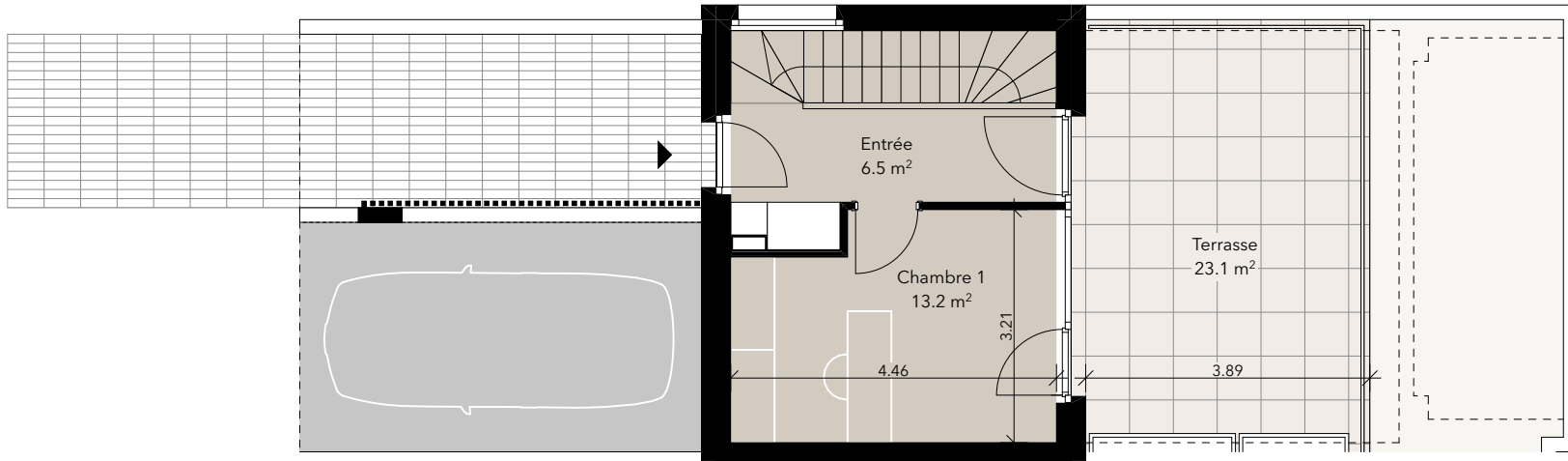
Les surfaces et les plans sont présentés à titre indicatif et non contractuel

SH = Surface nette habitable + surface construction intérieure

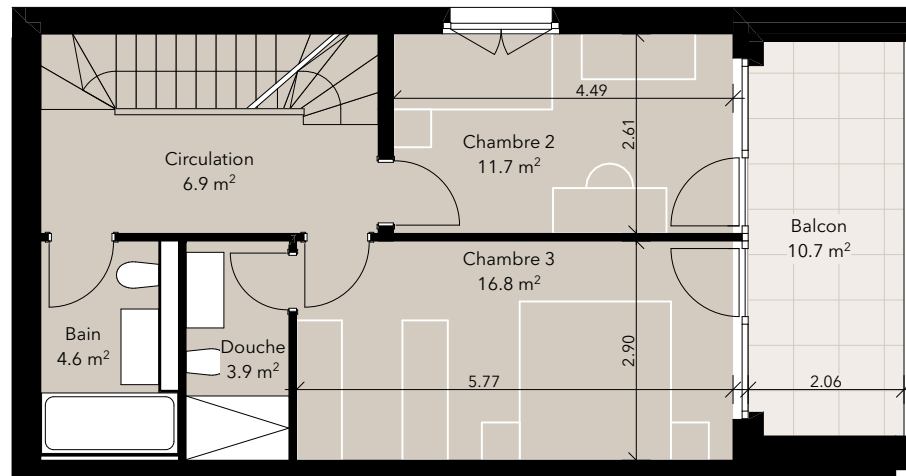
SE = (Surf. balcon ou loggia) / 2 + (Surf. de terrasse couverte) / 3

Calcul selon standard Union Suisse des Professionnels de l'Immobilier (USPI)





LOT K - UNITE D - NIVEAU 2 (Accès)



LOT K - UNITE D - NIVEAU 1

