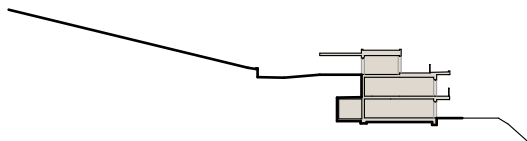




# LES VILLAS DES COTEAUX

LOT K

Unité C



## LOT K - UNITE C

4.5 pcs

SURFACE DE VENTE		Niv. 2	Niv. 1	Niv. 0	Total
		m <sup>2</sup>	m <sup>2</sup>	m <sup>2</sup>	m <sup>2</sup>
SH	Surface Habitable	20.2	45.3	48.8	114.3
SE	Surface Externe	0	4.3	3.2	7.5
SVN	Surface de Vente Nette (SH + SE)	20.2	49.6	52.0	121.8

### SURFACES ET ELEMENTS COMPLEMENTAIRES

Cave	10.3 m <sup>2</sup>
Local technique	6.4 m <sup>2</sup>
Terrasses	40.5 m <sup>2</sup>
Jardin	26.8 m <sup>2</sup>
Place de parc couverte	1 pl

### REMARQUES

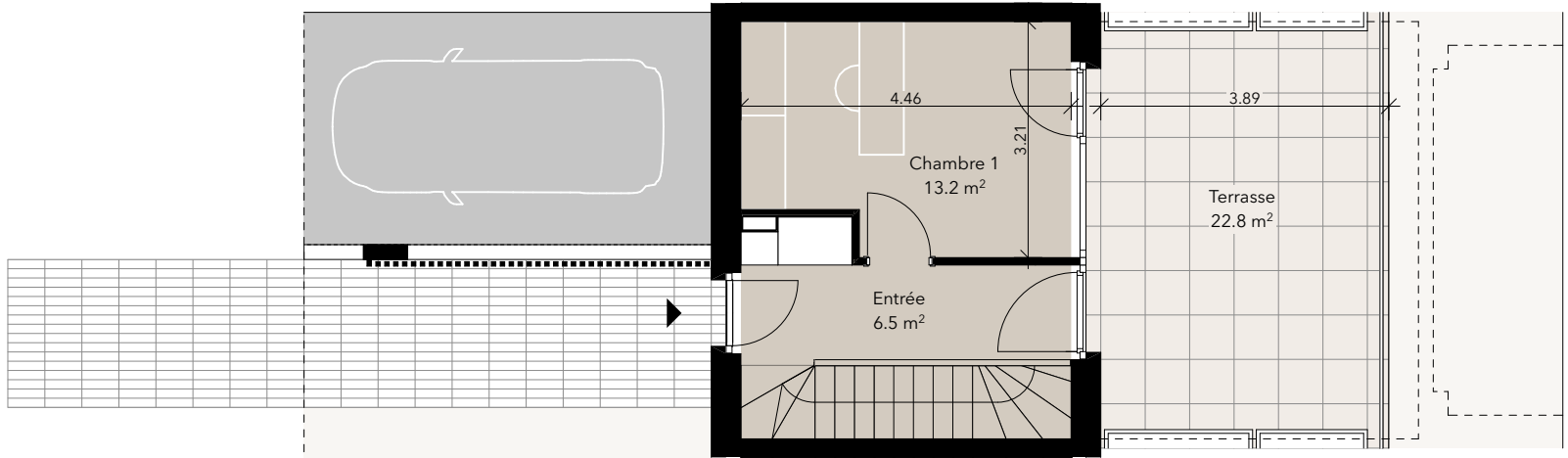
Les surfaces et les plans sont présentés à titre indicatif et non contractuel

SH = Surface nette habitable + surface construction intérieure

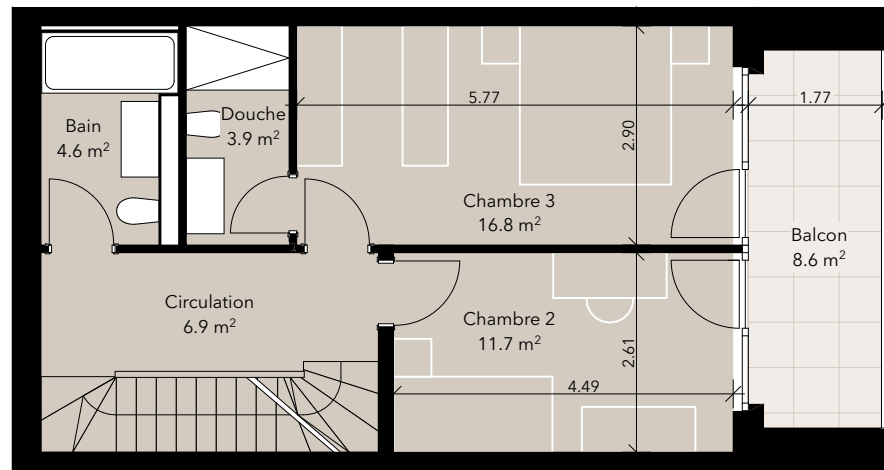
SE = (Surf. balcon ou loggia) / 2 + (Surf. de terrasse couverte) / 3

Calcul selon standard Union Suisse des Professionnels de l'Immobilier (USPI)

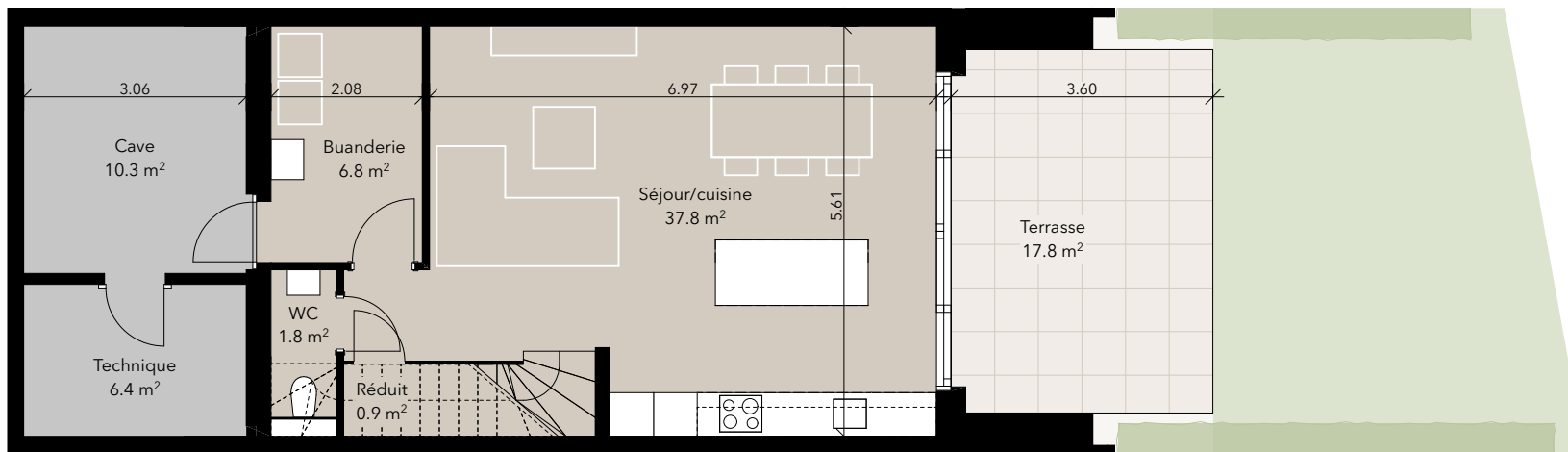




LOT K - UNITE C - NIVEAU 2 (Accès)



LOT K - UNITE C - NIVEAU 1



LOT K - UNITE C - NIVEAU 0 (Jardin)

