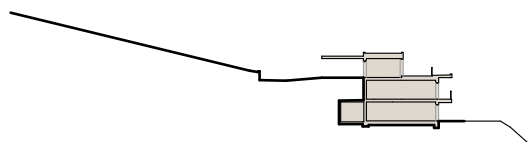




LES VILLAS DES COTEAUX

LOT K

Unité B



LOT K - UNITE B

4.5 pcs

SURFACE DE VENTE		Niv. 2	Niv. 1	Niv. 0	Total
		m ²	m ²	m ²	m ²
SH	Surface Habitable	20.2	45.3	48.8	114.3
SE	Surface Externe	0	5.1	3.7	8.8
SVN	Surface de Vente Nette (SH + SE)	20.2	50.4	52.5	123.1

SURFACES ET ELEMENTS COMPLEMENTAIRES

Cave	10.3 m ²
Local technique	6.4 m ²
Terrasses	40.5 m ²
Jardin	33.0 m ²
Place de parc couverte	1 pl

REMARQUES

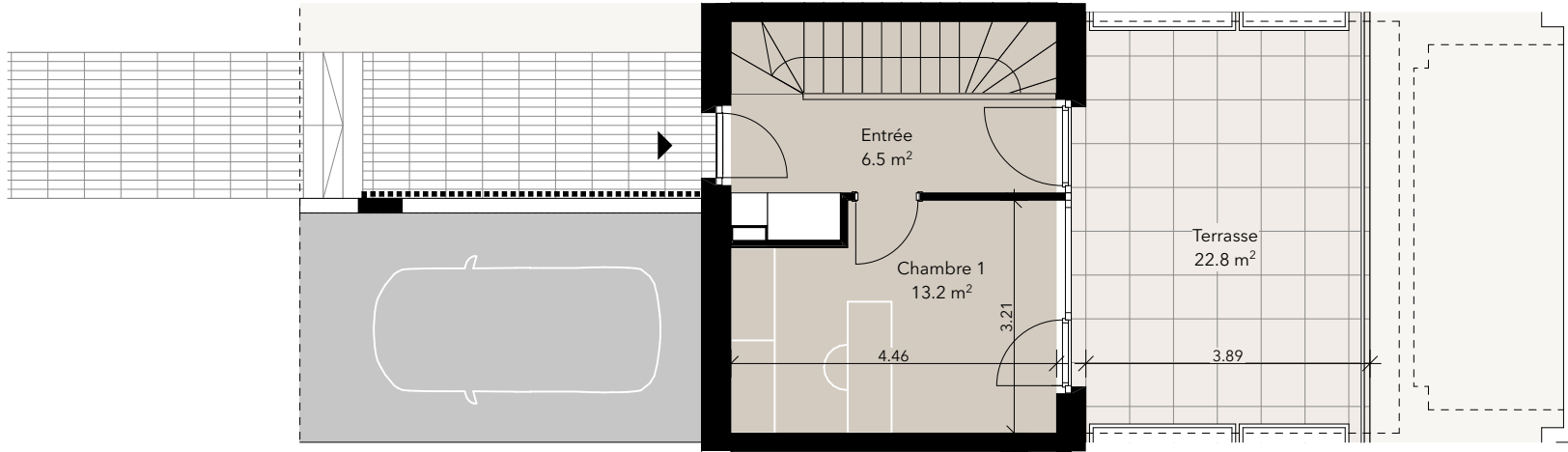
Les surfaces et les plans sont présentés à titre indicatif et non contractuel

SH = Surface nette habitable + surface construction intérieure

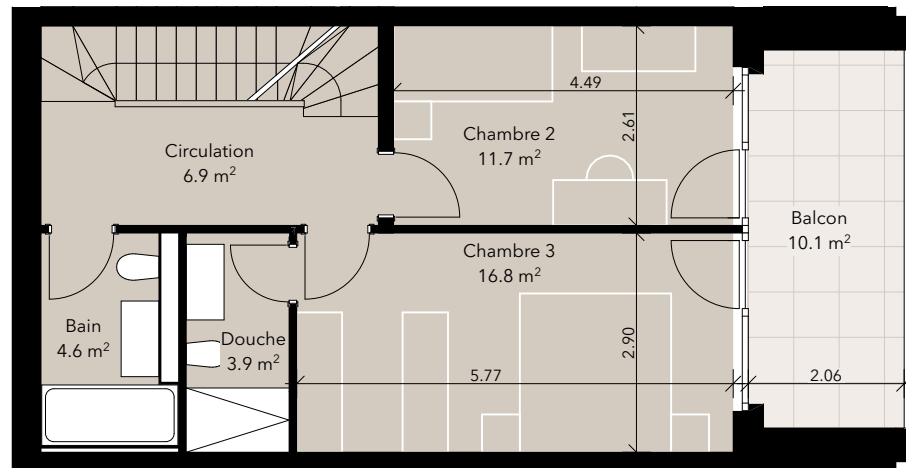
SE = (Surf. balcon ou loggia) / 2 + (Surf. de terrasse couverte) / 3

Calcul selon standard Union Suisse des Professionnels de l'Immobilier (USPI)





LOT K - UNITE B - NIVEAU 2 (Accès)



LOT K - UNITE B - NIVEAU 1

