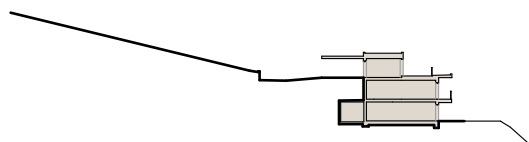




LES VILLAS DES COTEAUX

LOT K

Unité A



LOT K - UNITE A

4.5 pcs

SURFACE DE VENTE		Niv. 2	Niv. 1	Niv. 0	Total
		m ²	m ²	m ²	m ²
SH	Surface Habitable	20.2	45.3	48.8	114.3
SE	Surface Externe	0	4.6	3.3	7.9
SVN	Surface de Vente Nette (SH + SE)	20.2	49.9	52.1	122.2

SURFACES ET ELEMENTS COMPLEMENTAIRES

Cave	10.3	m ²
Local technique	6.4	m ²
Terrasses	41.8	m ²
Jardin	102.7	m ²
Place de parc couverte	1	pl

REMARQUES

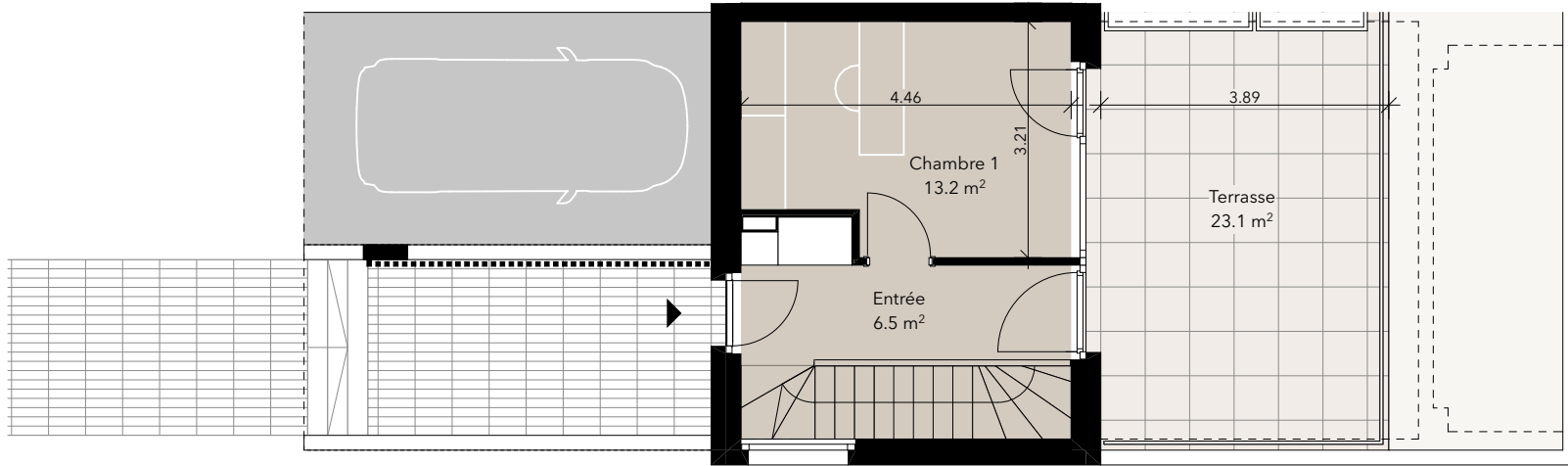
Les surfaces et les plans sont présentés à titre indicatif et non contractuel

SH = Surface nette habitable + surface construction intérieure

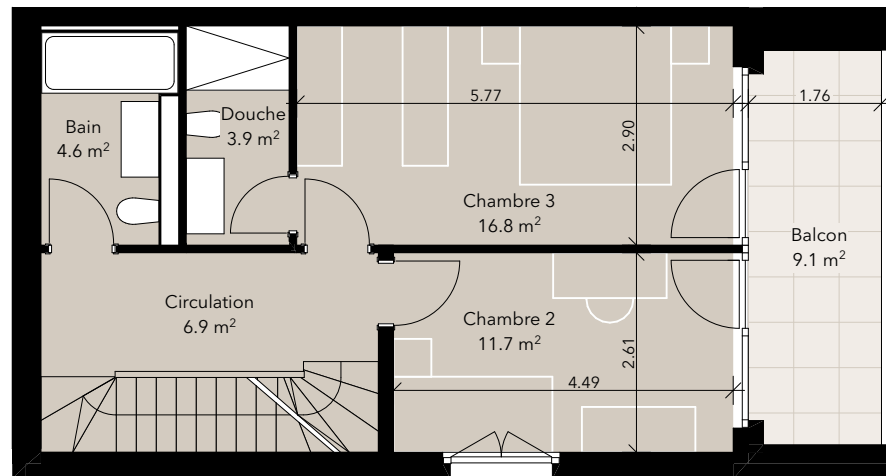
SE = (Surf. balcon ou loggia) / 2 + (Surf. de terrasse couverte) / 3

Calcul selon standard Union Suisse des Professionnels de l'Immobilier (USPI)





LOT K - UNITE A - NIVEAU 2 (Accès)



LOT K - UNITE A - NIVEAU 1

