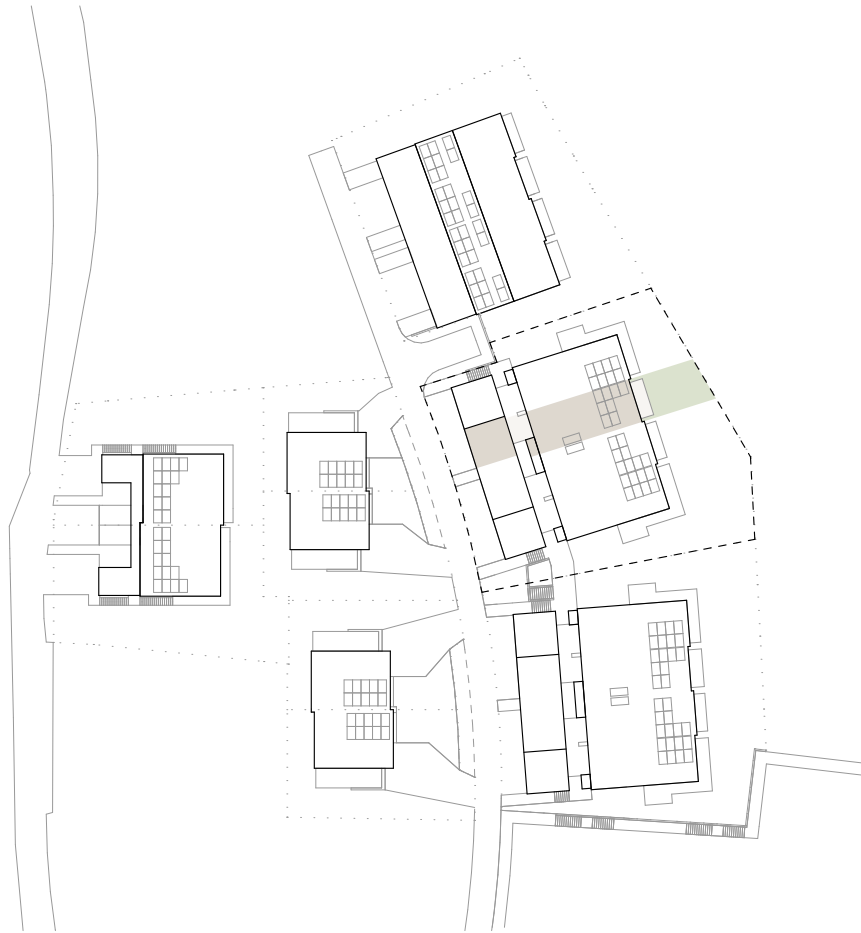




LES VILLAS DES COTEAUX

LOT J

Unité C



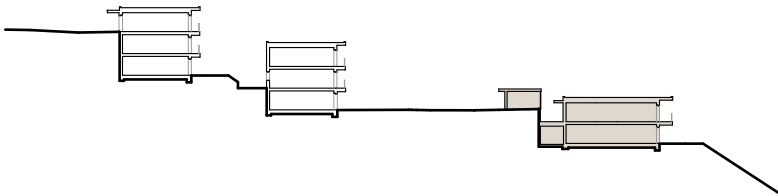
LOT J - UNITE C

4.5 pcs

SURFACE DE VENTE		Niv. 1	Niv. 0	Total
		m ²	m ²	m ²
SH	Surface Habitable	61.6	63.4	125.0
SE	Surface Externe	3.6	2.7	6.3
SVN	Surface de Vente Nette (SH + SE)	65.2	66.1	131.3

SURFACES ET ELEMENTS COMPLEMENTAIRES

Cave	10.3	m ²
Local technique	6.4	m ²
Patio	10.1	m ²
Terrasse	16.8	m ²
Jardin	17.3	m ²
Places de parc couvertes	2	pl



REMARQUES

Les surfaces et les plans sont présentés à titre indicatif et non contractuel

SH = Surface nette habitable + surface construction intérieure

SE = (Surf. balcon ou loggia) / 2 + (Surf. de terrasse couverte) / 3

Calcul selon standard Union Suisse des Professionnels de l'Immobilier (USPI)

