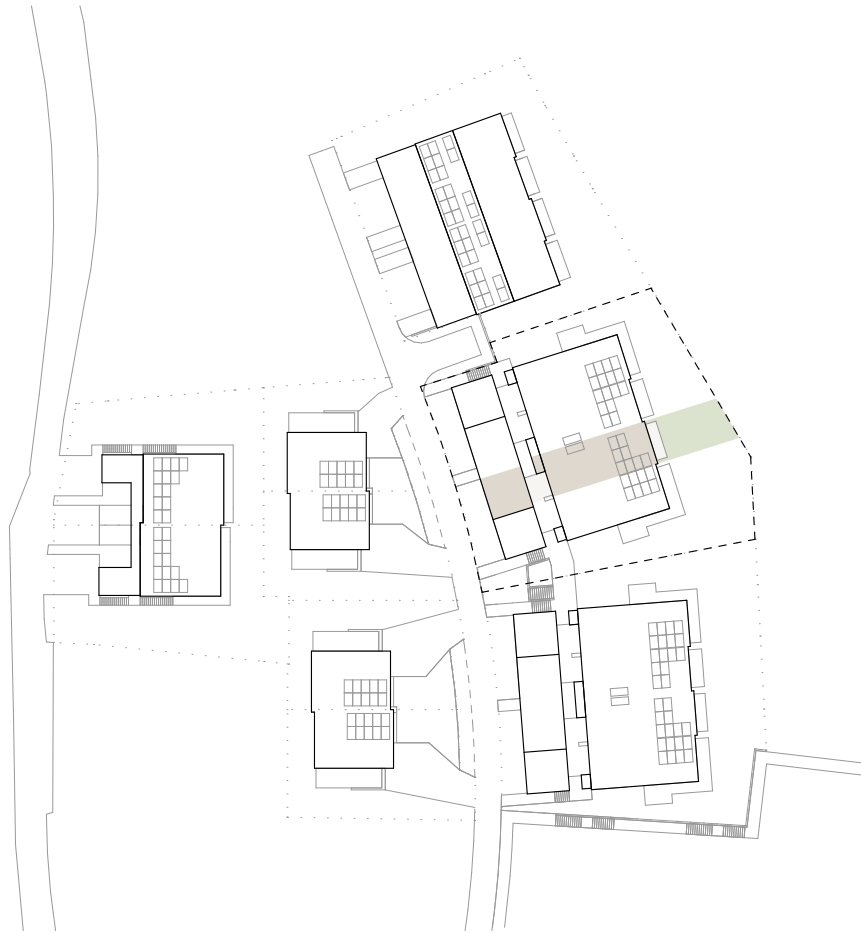




# LES VILLAS DES COTEAUX

LOT J

Unité B



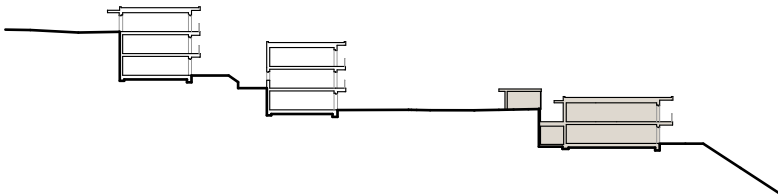
## LOT J - UNITE B

4.5 pcs

| SURFACE DE VENTE |                                  | Niv. 1         | Niv. 0         | Total          |
|------------------|----------------------------------|----------------|----------------|----------------|
|                  |                                  | m <sup>2</sup> | m <sup>2</sup> | m <sup>2</sup> |
| SH               | Surface Habitable                | 61.6           | 63.4           | 125.0          |
| SE               | Surface Externe                  | 4.3            | 3.2            | 7.5            |
| SVN              | Surface de Vente Nette (SH + SE) | 65.9           | 66.6           | 132.5          |

### SURFACES ET ELEMENTS COMPLEMENTAIRES

|                          |      |                |
|--------------------------|------|----------------|
| Cave                     | 10.3 | m <sup>2</sup> |
| Local technique          | 6.4  | m <sup>2</sup> |
| Patio                    | 10.1 | m <sup>2</sup> |
| Terrasse                 | 16.8 | m <sup>2</sup> |
| Jardin                   | 15.0 | m <sup>2</sup> |
| Places de parc couvertes | 2    | pl             |



### REMARQUES

Les surfaces et les plans sont présentés à titre indicatif et non contractuel

SH = Surface nette habitable + surface construction intérieure

SE = (Surf. balcon ou loggia) / 2 + (Surf. de terrasse couverte) / 3

Calcul selon standard Union Suisse des Professionnels de l'Immobilier (USPI)

