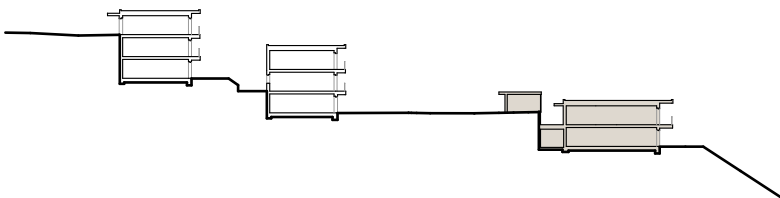
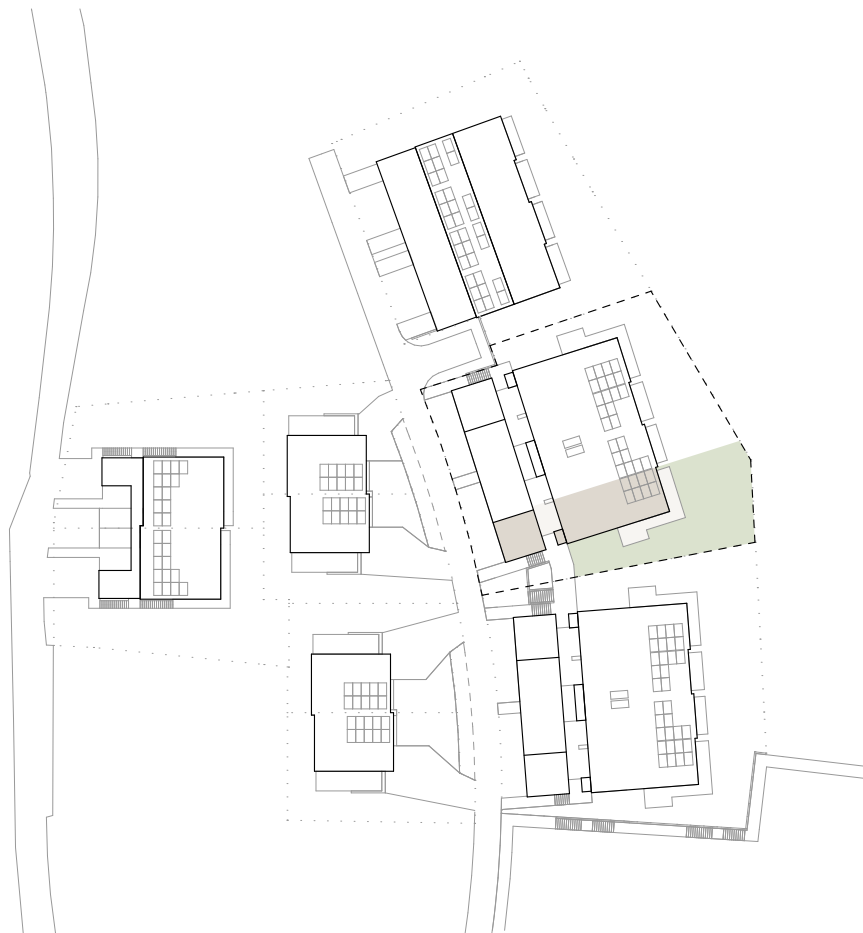




LES VILLAS DES COTEAUX

LOT J

Unité A



LOT J - UNITE A

4.5 pcs

SURFACE DE VENTE		Niv. 1	Niv. 0	Total
		m ²	m ²	m ²
SH	Surface Habitable	61.6	63.4	125.0
SE	Surface Externe	3.7	2.8	6.5
SVN	Surface de Vente Nette (SH + SE)	65.3	66.2	131.5

SURFACES ET ELEMENTS COMPLEMENTAIRES

Cave	10.3	m ²
Local technique	6.4	m ²
Patio	13.1	m ²
Terrasses	34.9	m ²
Jardin	72.4	m ²
Places de parc couvertes	2	pl

REMARQUES

Les surfaces et les plans sont présentés à titre indicatif et non contractuel

SH = Surface nette habitable + surface construction intérieure

SE = (Surf. balcon ou loggia) / 2 + (Surf. de terrasse couverte) / 3

Calcul selon standard Union Suisse des Professionnels de l'Immobilier (USPI)



