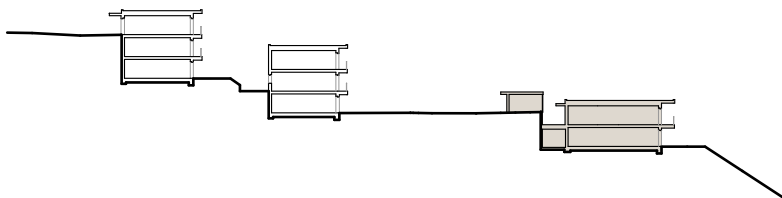




LES VILLAS DES COTEAUX

LOT I
Unité D



LOT I - UNITE D

4.5 pcs

SURFACE DE VENTE		Niv. 1	Niv. 0	Total
		m ²	m ²	m ²
SH	Surface Habitable	61.6	63.4	125.0
SE	Surface Externe	4.6	3.4	8.0
SVN	Surface de Vente Nette (SH + SE)	66.2	66.8	133.0

SURFACES ET ELEMENTS COMPLEMENTAIRES

Cave	9.8 m ²
Local technique	6.1 m ²
Patio	13.1 m ²
Terrasses	34.9 m ²
Jardin	77.0 m ²
Places de parc couvertes	2 pl

REMARQUES

Les surfaces et les plans sont présentés à titre indicatif et non contractuel

SH = Surface nette habitable + surface construction intérieure

SE = (Surf. balcon ou loggia) / 2 + (Surf. de terrasse couverte) / 3

Calcul selon standard Union Suisse des Professionnels de l'Immobilier (USPI)



