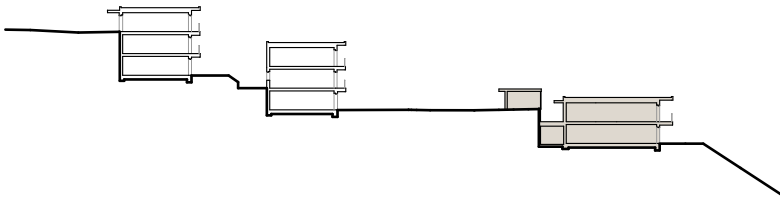
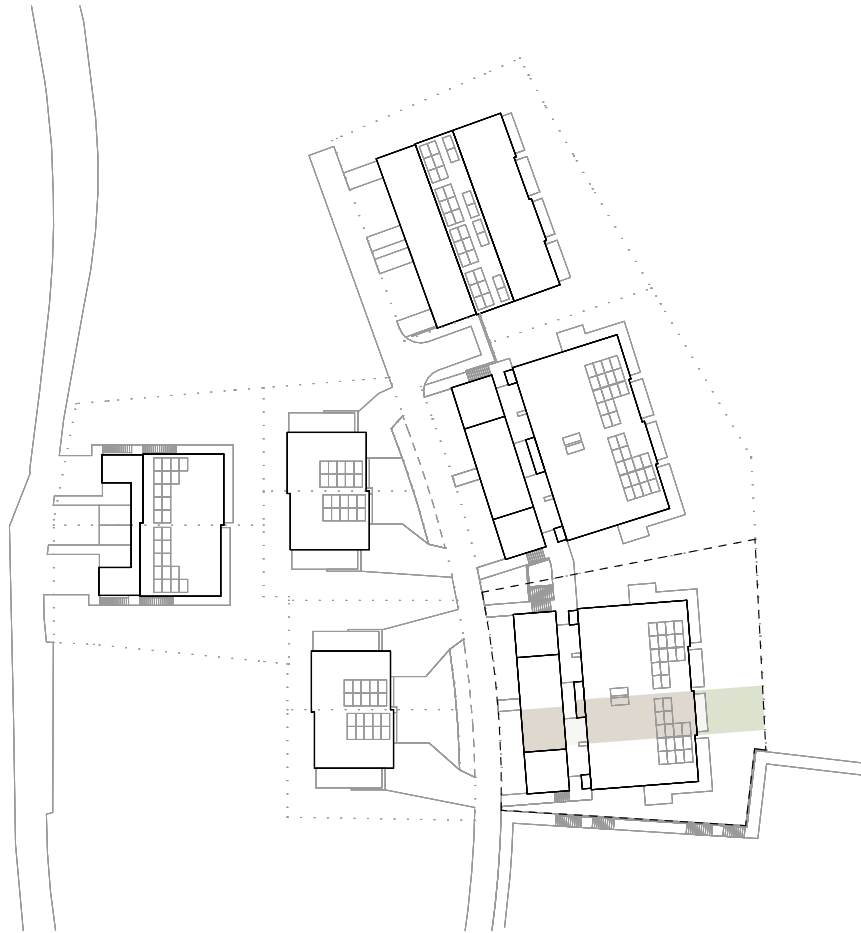




# LES VILLAS DES COTEAUX

LOT I  
Unité B



## LOT I - UNITE B

4.5 pcs

SURFACE DE VENTE		Niv. 1	Niv. 0	Total
		m <sup>2</sup>	m <sup>2</sup>	m <sup>2</sup>
SH	Surface Habitable	61.6	63.4	125.0
SE	Surface Externe	4.3	3.2	7.5
SVN	Surface de Vente Nette (SH + SE)	65.9	66.6	132.5

### SURFACES ET ELEMENTS COMPLEMENTAIRES

Cave	9.8 m <sup>2</sup>
Local technique	6.1 m <sup>2</sup>
Patio	10.1 m <sup>2</sup>
Terrasse	16.8 m <sup>2</sup>
Jardin	14.1 m <sup>2</sup>
Places de parc couvertes	2 pl

### REMARQUES

Les surfaces et les plans sont présentés à titre indicatif et non contractuel

SH = Surface nette habitable + surface construction intérieure

SE = (Surf. balcon ou loggia) / 2 + (Surf. de terrasse couverte) / 3

Calcul selon standard Union Suisse des Professionnels de l'Immobilier (USPI)



